

---

# 透科自动化








						
DHCP 服务	扫描 模块	下载 参数	监控	参数	描述文 件导入	帮助

IP地址范围:  —



LA Config

LUC-CE(192.168.0.2)

0	1
LUC-CE	ES1160D

模块参数

模块类型:	LUC-CE	
物理地址:	7C-BA-CC-00-00-00	
IP 地址:	192.168.0.2	
子网掩码:	255.255.255.0	
默认网关:	192.168.0.2	
扩展数量:	1	
固件版本:	V1.01 Nov 18 2022 11:35:50	
背板版本:	NONE	
I_Size (byte)	0_Size (byte)	C_Size (byte)
2	0	1

扩展模块信息

模块类型:	
固件版本:	
描述:	

0: LUC-CE(CC-LINK: F8) 耦合器模块

IP地址分配方式: 动态IP

安全模式: 启用

LATCOS 芯联高科通信技术公司 http://www.latcos.cn Ver: V1.0 Build time: 2023.03.01 14:53:07

DHCP

	MAC	IP	状态
1	7C : BA : CC : 15 : 82 : 3E	192 . 168 . 0 . 1	未分配

添加MAC  
删除MAC

启动服务  
关闭服务

加载配置  
保存配置

DHCP 启动单启模块电源被分配新的IP地址

信息栏



DHCP

	MAC	IP	状态
1	7C : BA : CC : 15 : 82 : 3E	192 . 168 . 0 . 3	分配成功

添加MAC  
删除MAC

启动服务  
关闭服务

加载配置  
保存配置

DHCP 启动单启模块电源被分配新的IP地址

信息栏

```

[23-Mar-23 10:50:19] Warning: Interface 192.168.10.19 is not Static, ignored
[23-Mar-23 10:50:19] Lease URL: http://127.0.0.1:6789
[23-Mar-23 10:50:19] Listening On: 192.168.0.211
[23-Mar-23 10:50:20] DHCPREQUEST for 7c:ba:cc:15:82:3e () from interface 192.168.0.211 received
[23-Mar-23 10:50:20] Host 7c:ba:cc:15:82:3e (Host7cbacc15823e) allotted 192.168.0.3 for 36000 seconds
[23-Mar-23 10:50:22] Network changed, re-detecting Static IP
  
```



mac	IP地址	子网掩码	默认网关	模块名称	状态
-----	------	------	------	------	----

扫描时间 5 :S

全局扫描 修改IP 恢复出厂设置 重启模块

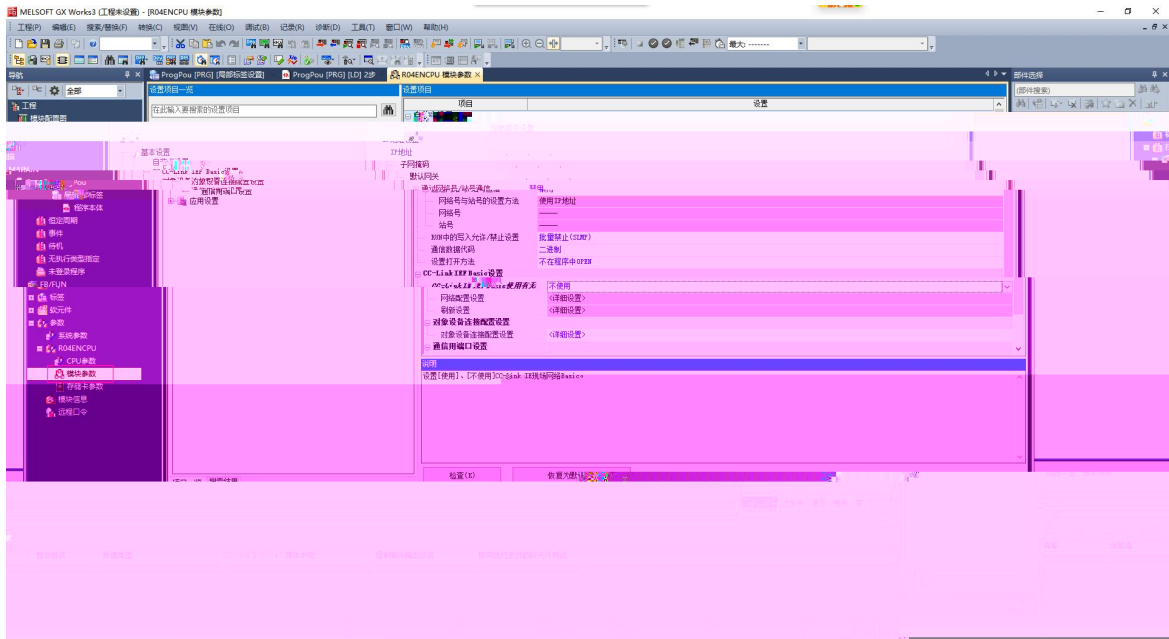
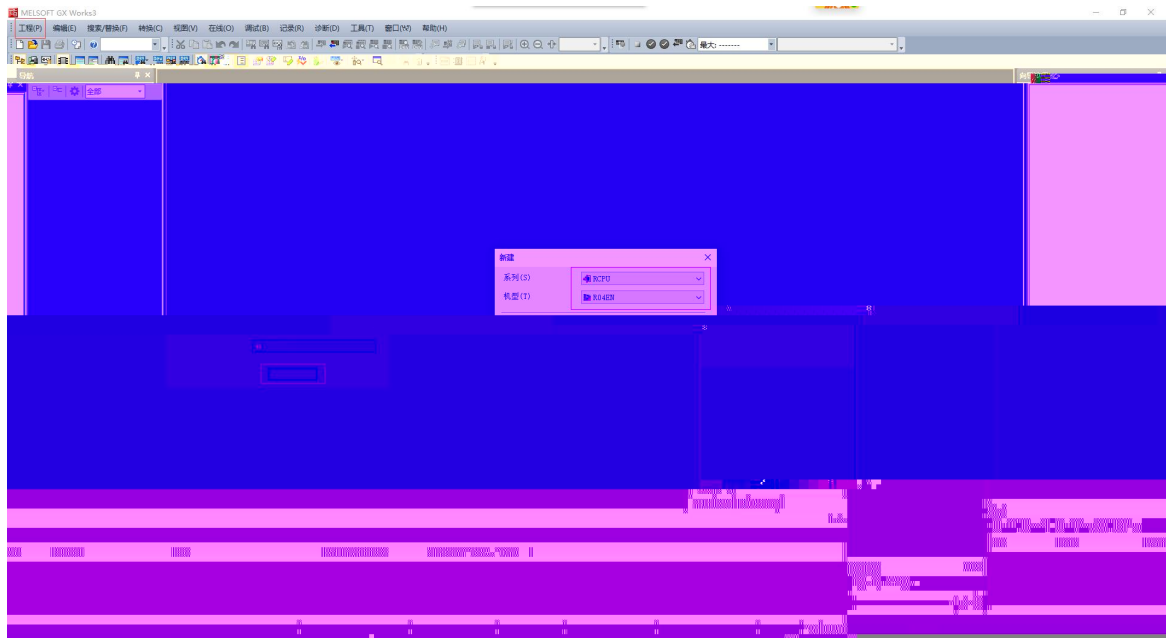
mac	IP地址	子网掩码	默认网关	模块名称	状态
1 7C-BA-CC-00-00-00	192 . 168 . 0 . 2	255 . 255 . 0 . 0	192 . 168 . 0 . 2	LE-188E	未操作

扫描时间 5 :S

扫描进行中: [Progress Bar]

全局扫描 修改IP 恢复出厂设置 重启模块

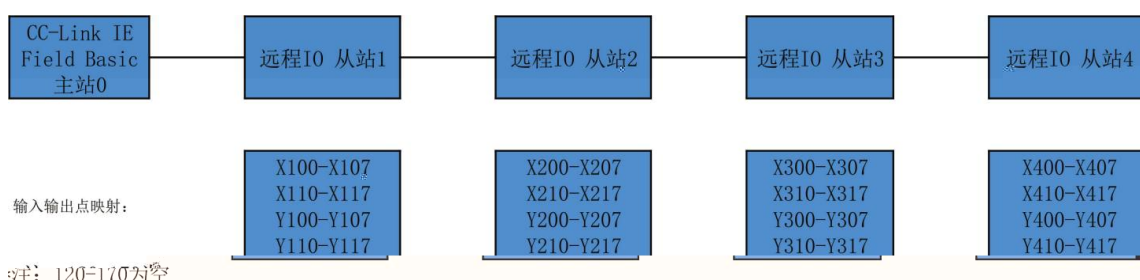
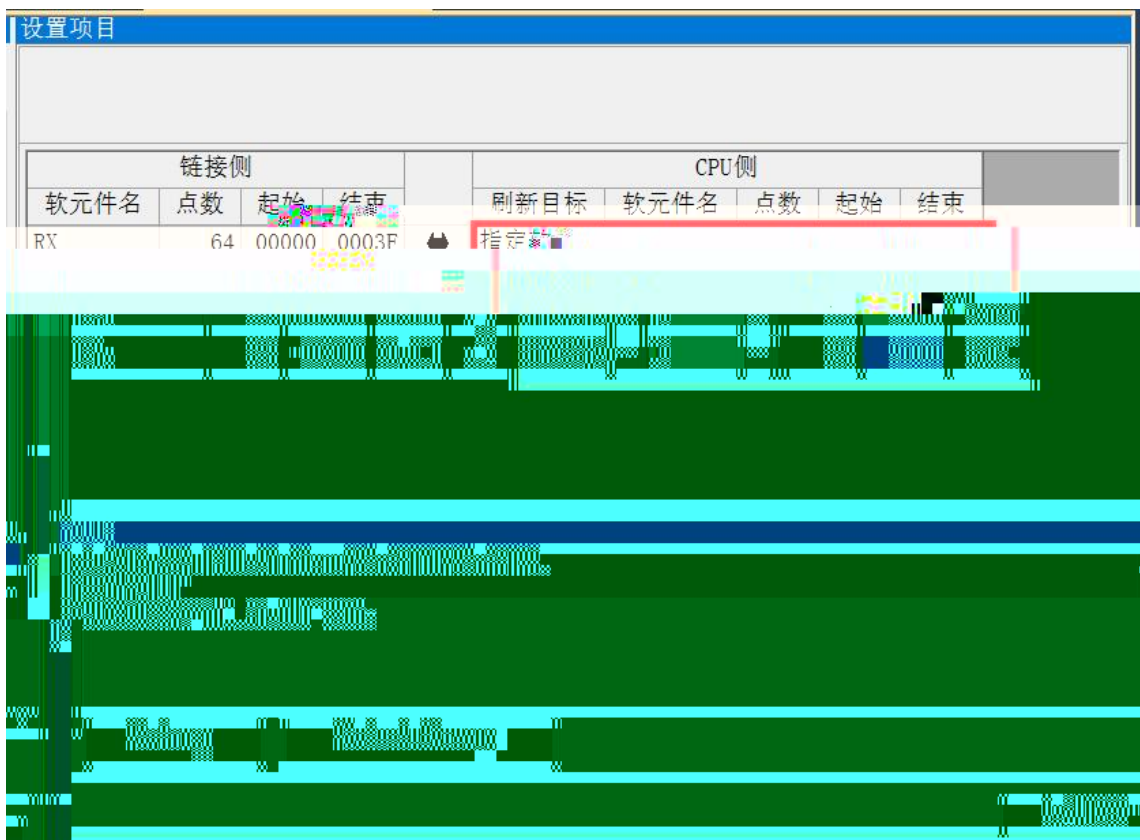
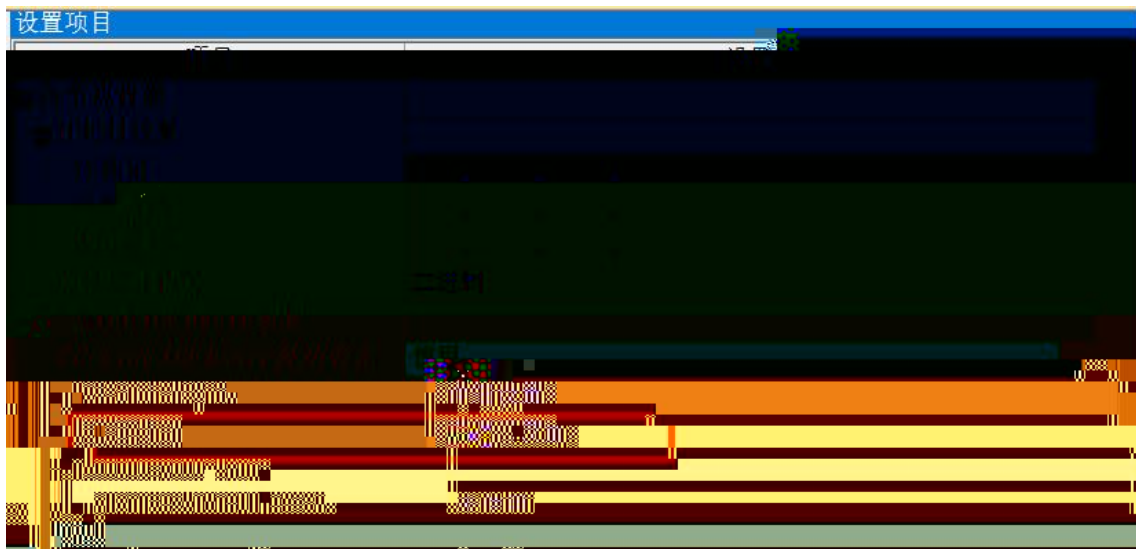












注: 120~170为空





原科自研  
**LATLOS**

www.latlos.com.cn

